

Des métiers de la mer et du littoral

ORIENTATION APRES LA TROISIEME Voie professionnelle

BAC PRO EMM (Mécanique et Electrotechnique)

BAC PRO CGEM (Navigation, Pêche, Commerce et Plaisance)

BAC PRO CULTURES MARINES (Aquaculture et Biologie Marine)

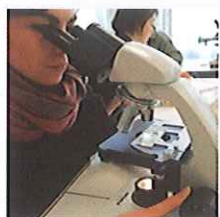
Existe aussi par la voie de l'apprentissage

CAPM de Matelot (2 ans après la troisième)

FORMATION CONTINUE

Certificat d'Initiation Nautique - Capitaine 200 - CMOCM Niveaux 1 & 2 - PCMM
Mécanicien 250 kW & 750 kW - CRO - CGO - CAP Poissonnier

Journée portes ouvertes le 19 mars 2016

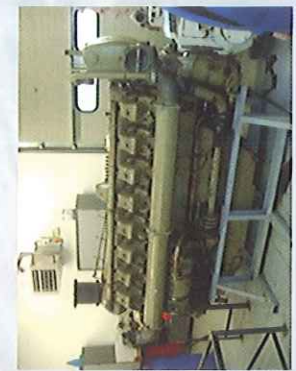
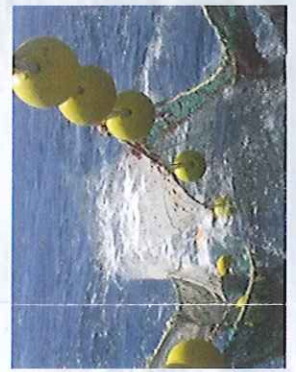
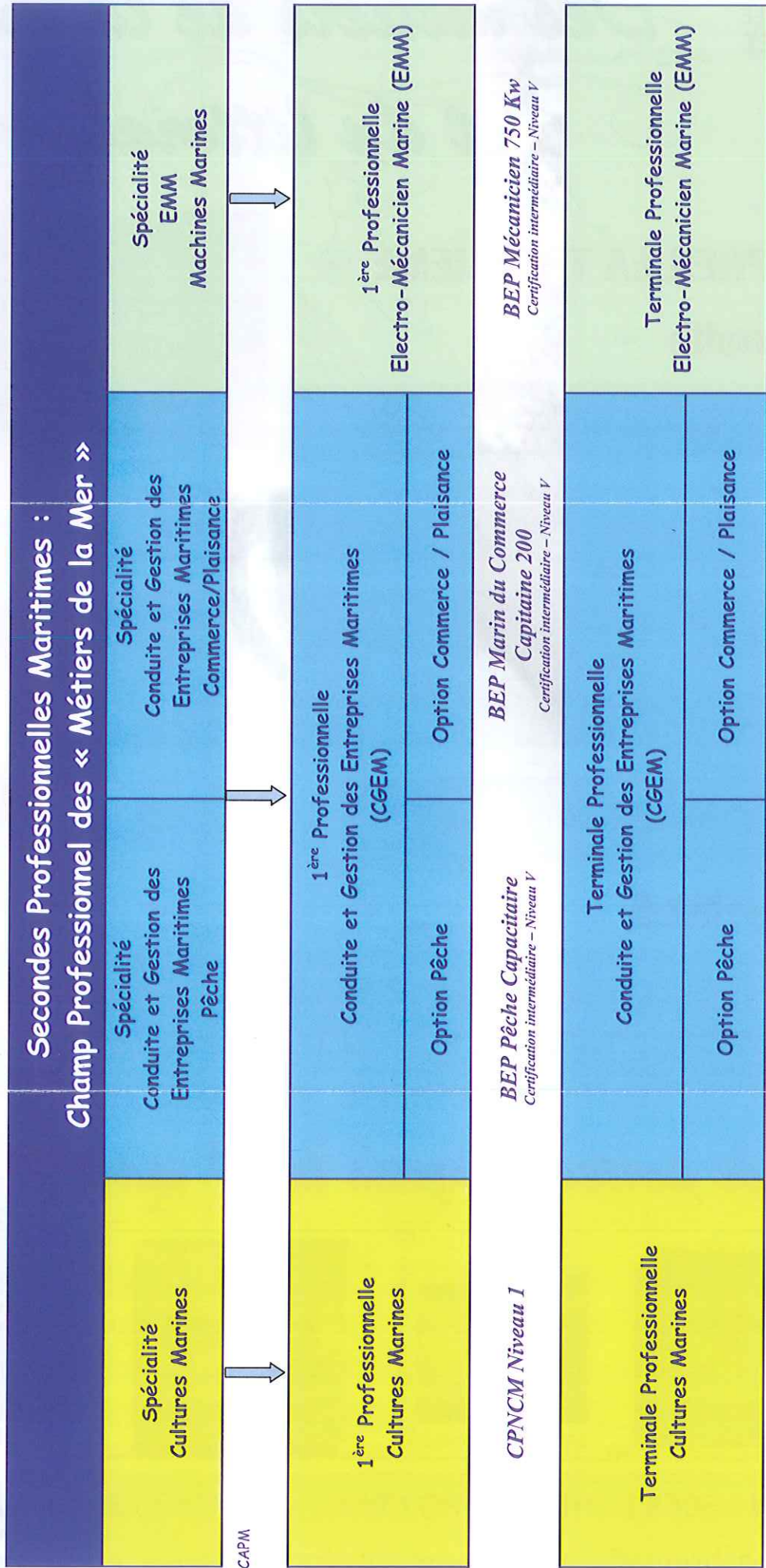


RUE MATIGNON - 50651 CHERBOURG CEDEX - Tel. 02 33 88 57 10

lpma-cherbourg@developpement-durable.gouv.fr

www.lpma-daniel-rigolet.fr

BACCALAUREAT PROFESSIONNEL EN 3 ANS



Patron de Pêche

Capitaine 500

Chef Mécanicien 3000 kW

BEP Mécanicien 750 Kw
Certification intermédiaire – Niveau V

BEP Marin du Commerce
Capitaine 200
Certification intermédiaire – Niveau V

BEP Pêche Capitaine
Certification intermédiaire – Niveau V